

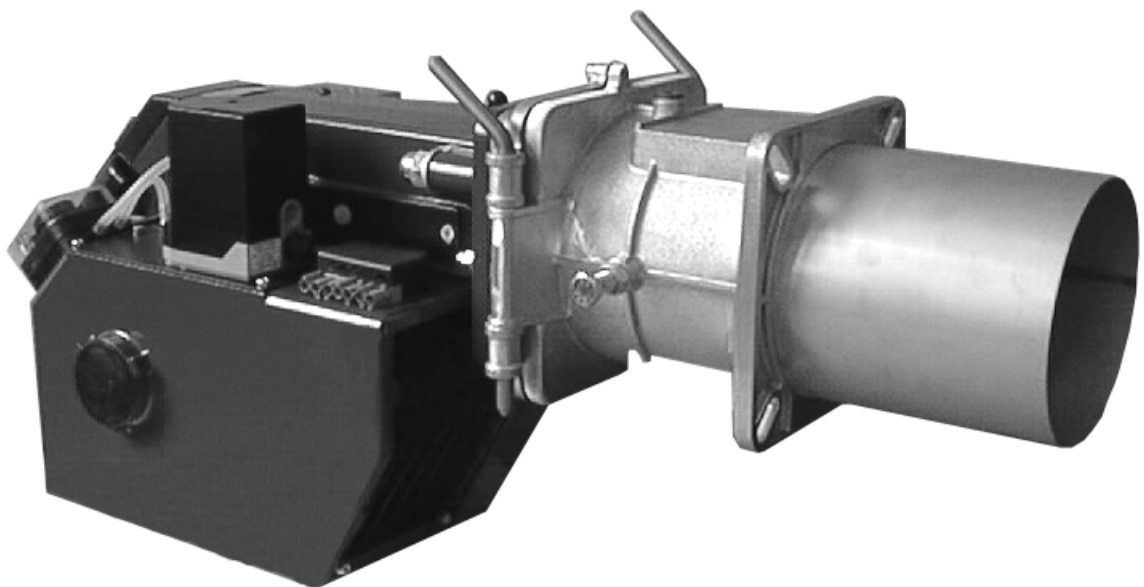
Техническая информация •

Важнейшие параметры

MG10

Издание апрель '99
Сохраняется право на внесение
технических изменений,
направленных на улучшение
качества продукции!

Газ



Описание

Газовые дутьевые горелки серии MG10 сконструированы в моноблочном исполнении и допущены согласно DIN EN 676. Они предназначены для сжигания природного или сжиженного газа согласно DIN EN 437. Горелки оснащены для работы в двухступенчатом скользящем или модулирующем режиме работы с управляемым электромотором прекращением подачи воздуха.

Газовые дутьевые горелки серии соответствуют в пределах диапазона своей мощности всем соответствующим нормам тепловым установкам.

Общие указания

Монтаж газовой тепловой установки должен производиться соответственно многочисленным предписаниям и направлениям. Обязанностью монтажника является подробное ознакомление со всеми предписаниями. Монтаж, ввод в эксплуатацию и техническое обслуживание должны производиться внимательно и осторожно.

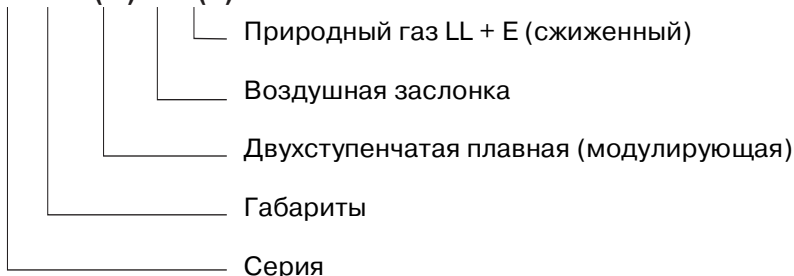
В помещениях с повышенной влажностью воздуха (прачечные), высоким содержанием пыли или агрессивных паров нельзя вводить горелку в эксплуатацию. Котельную следует соответственно проветривать воздухом для горения топлива.

Газовый компактный узел сконструирован соответственно расходу газа и постоянному давлению сжиженного газа таким образом, чтобы как можно быстрее подводить газ с минимальными потерями давления.

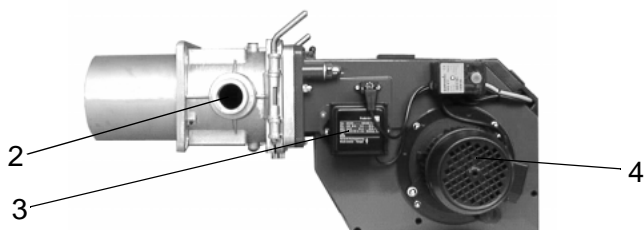
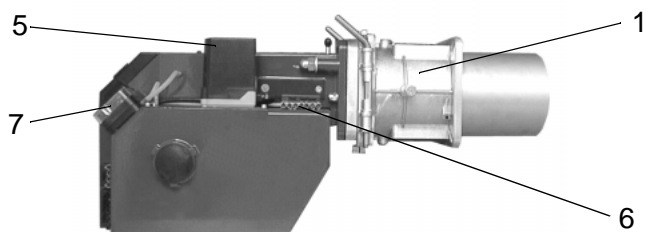
Потеря давления газа на газовом узле и на горелке, а также сопротивление со стороны топочных газов теплогенератора должны быть меньше, чем давление истечения газа на входе.

Ключ для обозначения

MG 10-Z(M)-L-N(F)



Элементы конструкции

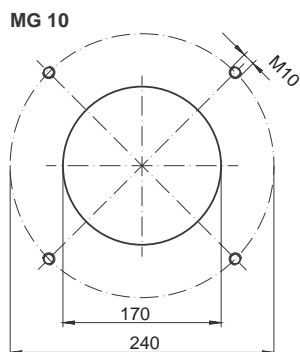
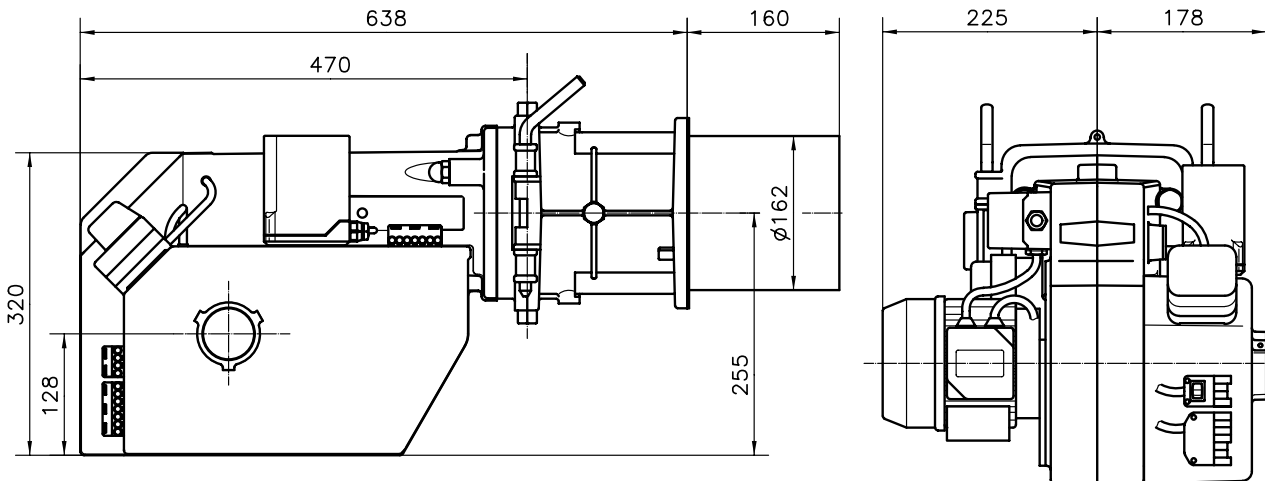


Технические данные

	Тип горелки
Технические данные	MG10... 350
Мощность горелки мин. в кВт	110
Мощность горелки макс. в кВт	420
Газа	Природный газ LL + E, сжиженный газ
Режим работы	двухступенчатая
Напряжение макс.	230 / 400 V - 50 Hz
Электродвигатель (2800 мин. ⁻¹) в кВт	10 А
ионизатор	0,75
Топочный автомат	Ионизация
Датчик контроля давления воздуха	DMG 972
Вес в кг (прим.)	LGW 50
Уровень шумов в дБ (А)	45
	≤ 75

Конструктивные размеры / присоединительные размеры котла

габариты в мм



Рабочие зоны



Рабочие зоны согласно DIN EN 676. Рабочие зоны определены для высоты прим. 200 м. над уровнем моря и температуре помещения 20°C.

Вся информация, изложенная в данной технической документации, а также предоставленные в Ваше распоряжение чертежи, фотографии и технические описания остаются нашей собственностью и не подлежат тиражированию без нашего предварительного письменного разрешения.

GIERSCH

GIERSCH GmbH • Завод по производству жидкотопливных и газовых горелок
Postfach 3063 • D-58662 Hemer • Telefon 023 72/965-0 • Fax 023 72/6 1240
E-Mail: kontakt@giersch.de • Internet: <http://www.giersch.de>